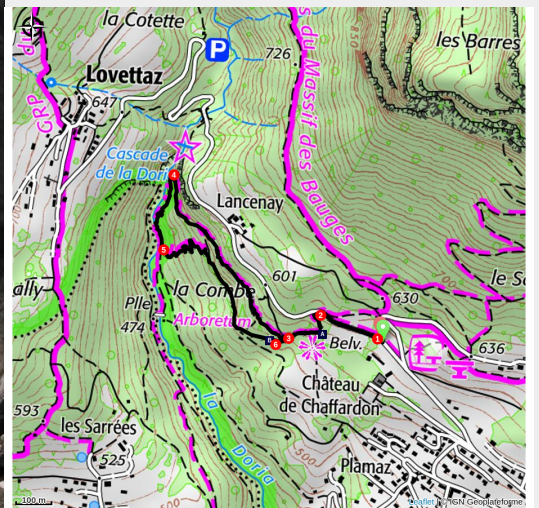


La grande cascade

Secteur Grand Chambéry - Saint-Jean-d'Arvey



La grande cascade de la Doria (© GCAT)



Un parcours frais et ombragé aux portes de Chambéry pour cheminer entre nature et histoire.

Les escarpements du sentier vous feront mériter la vue sur la splendide cascade de la Doria. Les périodes de forte pluie donnent à la Doria un débit exceptionnel.

Infos pratiques

Pratique : Randonnée pédestre

Durée : 1 h

Longueur : 2.4 km

Dénivelé positif : 119 m

Difficulté : Intermédiaire

Type : Boucle

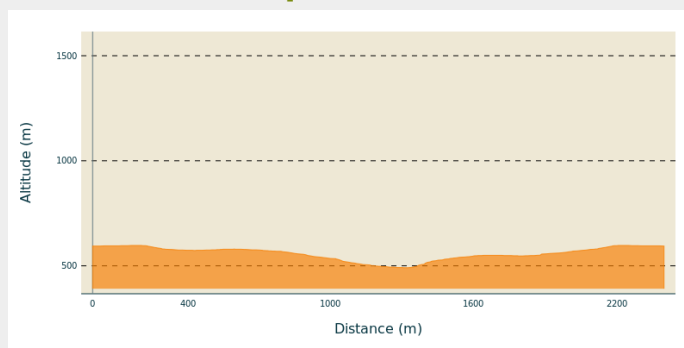
Itinéraire

Départ : Parking de Chaffardon

Arrivée : Parking de Chaffardon

Communes : 1. Saint-Jean-d'Arvey

Profil altimétrique



Altitude min 491 m Altitude max 597 m

D/ Parking de Chaffardon, route de Lovettaz à St Jean d'Arvey.

1/ Depuis le parking prendre la route principale et la suivre sur environ 50m en direction de Lovettaz.

2/ Emprunter un sentier descendant à gauche, fléché d'un panneau "cascade" puis rejoindre en quelques minutes le verger conservatoire de la commune (vue dégagée sur Chambéry et sa vallée).

3/ Poursuivre à droite le sentier qui s'enfonce en forêt. Suivre le balisage jaune et les indication "cascade de la Doria", sur un sentier à flanc.

Le chemin mène à un point de vue sur la cascade de la Doria, chutant de 60m de haut.

Cette cascade n'est qu'une des nombreuses cascades que forme la Doria, depuis son exurgence au trou de la Doria jusqu'à sa confluence avec la Leysse, au "bout du monde" à St Alban de Leysse.

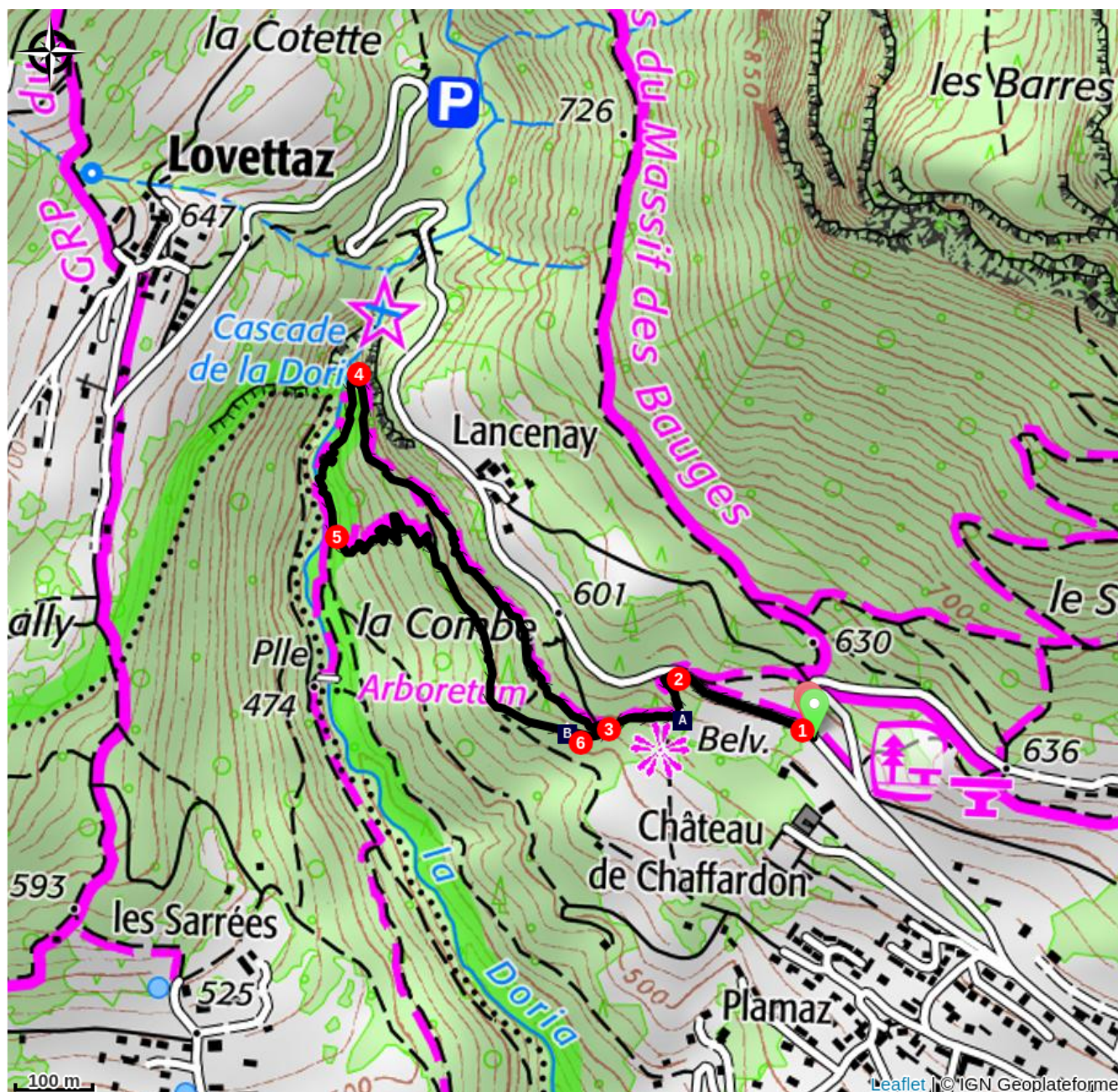
4/ Continuer sur le même sentier, qui emprunte une section rocheuse câblée. Suivre la Doria jusqu'à une ancienne centrale hydroélectrique, aujourd'hui en ruines.

5/ Poursuivre sur encore 100m et emprunter un sentier en direction de l'arboretum de Chaffardon.

Suivre alors le balisage GR et la direction de l'arboretum jusqu'à rejoindre celui-ci.

6/ Retour au parking par le chemin suivi à l'aller.

Sur votre chemin...



Verger conservatoire (A)

Arboretum de Chaffardon (B)

Toutes les infos pratiques

Recommandations

PASSAGES DÉLICATS : Passage en corniche sur le sentier du haut, puis passage câblé dans la descente. La remontée par l'arboretum est également raide.

Itinéraire déconseillé par temps humide car pouvant être glissant.

BALISAGE : Itinéraire partiellement balisé. Balisage jaune sur la première moitié, puis balisage GR (rouge et blanc).

NATURE DU TERRAIN : Rocher - Cailloux - Terre - Non adapté aux poussettes

Comment venir ?

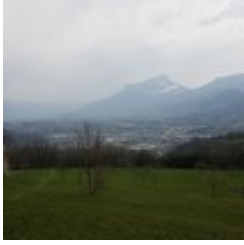
Accès routier

En montant depuis Chambéry, soyez attentifs au panneau "Site Touristique" vous indiquant une petite route à gauche juste à l'entrée de la commune de St Jean d'Arvey, afin de trouver facilement la route de Lovettaz et le parking

Parking conseillé

Parking de Chaffardon

Sur votre chemin...



Verger conservatoire (A)

Un "verger conservatoire" est un lieu ouvert au public, dans lequel sont plantés des espèces d'arbres fruitiers cultivées autrefois. Son but est de conserver, sauvegarder et valoriser certaines essences fruitières du patrimoine savoyard.

Le verger a été créé sous l'impulsion du Parc National de la Vanoise à la suite d'une étude descriptive et analytique des vergers de Tarentaise.

C'est en 1986, dans le cadre d'un partenariat avec la commune de Saint-Jean-d'Arvey, que les premiers pommiers et poiriers ont été plantés sur le domaine de Chaffardon : Martin Sec, Petit franc-roseau, Belle Joséphine font toujours rêver les amoureux de la nature. Au départ, cette plantation a été constituée de 60 variétés et de 86 arbres dont 35 pommiers, 20 poiriers et 5 pruniers.

Crédit photo : O.Colin



Arboretum de Chaffardon (B)

Si on aime les arbres et si on a envie de connaître leurs noms, nous vous proposons une petite promenade plaisante dans l'arboretum.

Une partie de celui-ci était autrefois un espace appartenant au domaine du Château de Chaffardon ; elle a maintenant été rachetée par la municipalité afin de rester un espace vert. Ainsi vous côtoierez arbres communs et essences plus rares, comme par exemple le grand thuya.

Crédit photo : O.Colin